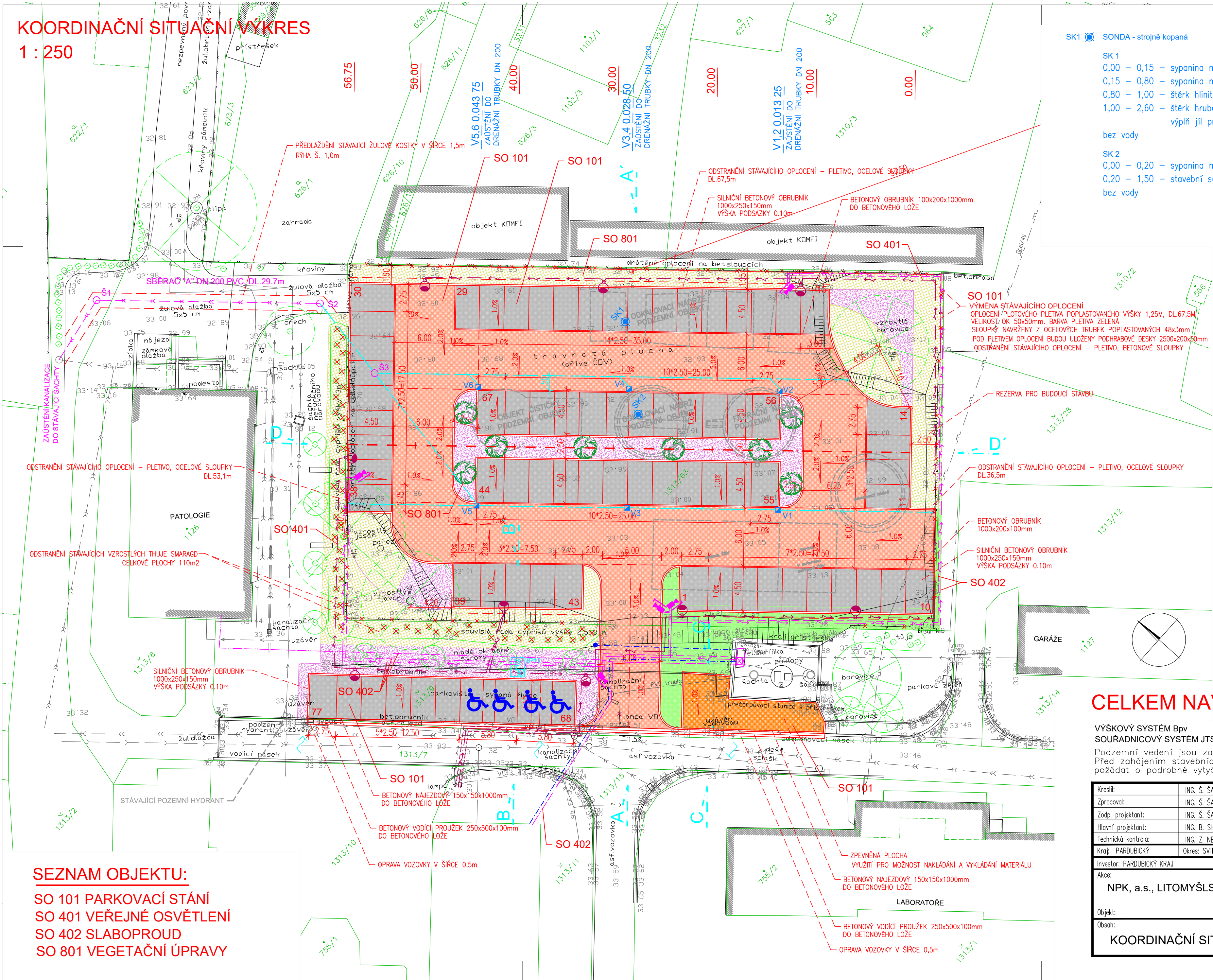


KOORDINAČNÍ SITUAČNÍ VÝKRES
 1 : 250



SK1 SONDÁ - strojně kopaná

SK 1

0,00 – 0,15 – sypanina neulehlá – hlína prachovitě–písčitá, pevná, tmavě šedá až hnědošedá
0,15 – 0,80 – sypanina neulehlá – hlína písčitá, s příměsí popela a škváry, tmavě šedá až černá
0,80 – 1,00 – štěrk hlinitě–písčitý, ulehlý, šedožlutý, výplň hlína písčité–jílovitá, pevná, žlutošedá až šedá
1,00 – 2,60 – štěrk hrubozrný, s příměsí jemnozrné zeminy, silně ulehlý, hnědožlutý a žlutohnědý, výplň jílu prachovitě–písčitého, pevný, při bázi až tuhý, hnědožlutý

bez vody

SK 2

0,00 – 0,20 – sypanina neulehlá – hlína prachovitě–písčitá, pevná, tmavě šedá až hnědošedá
0,20 – 1,50 – stavební suť ve směsi s hlínou písčitou, pevnou až tvrdou, tmavě šedou
bez vody

LEGENDA POVRCHŮ

- KOMUNIKACE U PARKOVACÍCH STÁNÍ – ŽIVIČNÁ PLOCHA
- PARKOVACÍ STÁNÍ – DLAŽBA DRENÁŽNÍ 240x240x80mm
- ODDĚLENÍ PARKOVACÍCH STÁNÍ: DLAŽBA DRENÁŽNÍ BAREVNÁ 240x240x80mm
- ZPEVNĚNÁ PLOCHA – ZÁMKOVÁ DLAŽBA
- SKUPINA KERŮ
- TRVALKOVÝ ZÁHON
- OHUMUSOVÁNÍ A OSETÍ

- Acer campestre Elsrijk – JAVOR BABYKA
- LAMPA VEŘEJNÉHO OSVĚTLENÍ

LEGENDA PROJEKTOVANÝCH INŽENÝRSKÝCH SÍTÍ

- DRENÁŽNÍ TRATIVOD
- KANALIZACE PRO ODVODNĚNÍ PARKOVACÍCH STÁNÍ
- VEŘEJNÉ OSVĚTLENÍ
- KAMERY – SILOVÉ NAPÁJENÍ
- KAMEROVÝ SYSTÉM
- KAMERY – OPTICKÉ VLÁKNO
- CHRÁNICÍKY

LEGENDA INŽENÝRSKÝCH SÍTÍ STÁVAJÍCÍCH

- KANALIZACE
- VODOVOD
- PLYNOVOD NTL
- PODZEMNÍ VEDENÍ NN
- VEDENÍ VEŘEJNÉHO OSVĚTLENÍ
- PAROVOD – NEFUNKČNÍ
- OBJEKTY DEMOLICE ČOV

CELKEM NAVRŽENO 77 PARKOVACÍCH STÁNÍ

VÝŠKOVÝ SYSTÉM BpV
SOUŘADNICOVÝ SYSTÉM JTSK

Podzemní vedení jsou zakreslena informativně.
Před zahájením stavebních prací je nutno požádat o podrobné vytyčení !

Kreslil:	ING. Š. ŠAFRÁNKOVÁ		OPTIMA spol. s r.o. PROJEKTOVÁ, INŽENÝRSKÁ A STAVEBNÍ ČINNOST Žitkova 738, 566 01 Vysoké Mýto tel.: 465 420 911 e-mail: info@optima-vm.cz
Zpracoval:	ING. Š. ŠAFRÁNKOVÁ		
Zodp. projektant:	ING. Š. ŠAFRÁNKOVÁ		
Hlavní projektant:	ING. B. SHEJBAL		
Technická kontrola:	ING. Z. NEUDERT		
Kraj:	PARDUBICKÝ	Okres:	SVITAVY
Investor: PARDUBICKÝ KRAJ		Obec: LITOMYŠL	
Akce:		Stupeň:	
NPK, a.s., LITOMYŠLSKÁ NEMOCNICE, PARKOVIŠTĚ		Zak. č.:	
		4448 – 19 – 3	
		Arch. č.:	
		3777	
		Datum:	
		04/2019	
		Formát:	
		6 A4	
		Měřítko:	
		1 : 250	
		Číslo příl. výkresu:	
		C 3	
		Kóty:	